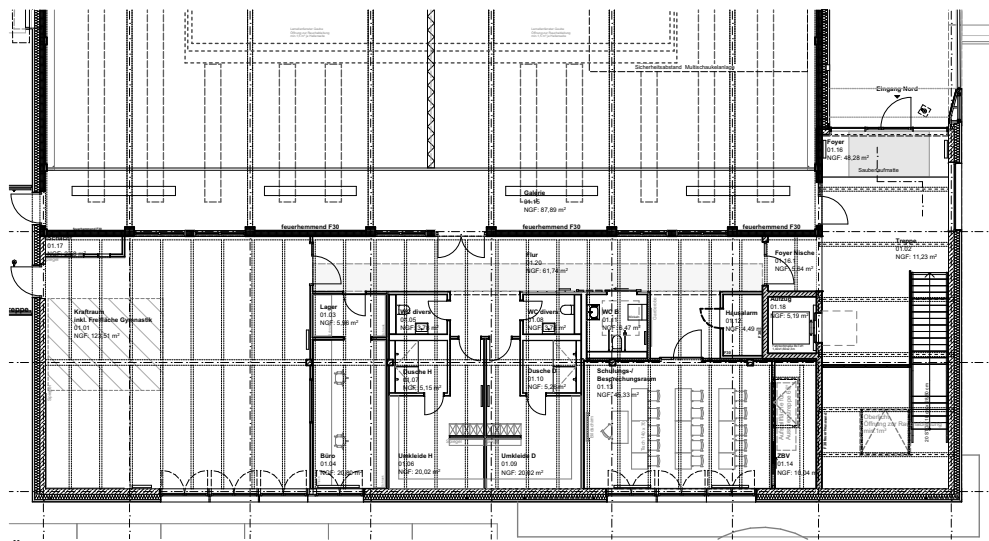


Übersicht Erdgeschoss

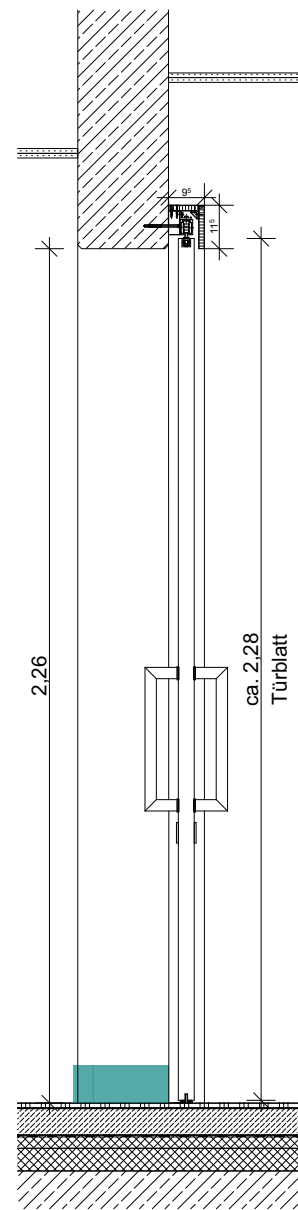


Übersicht Obergeschoss

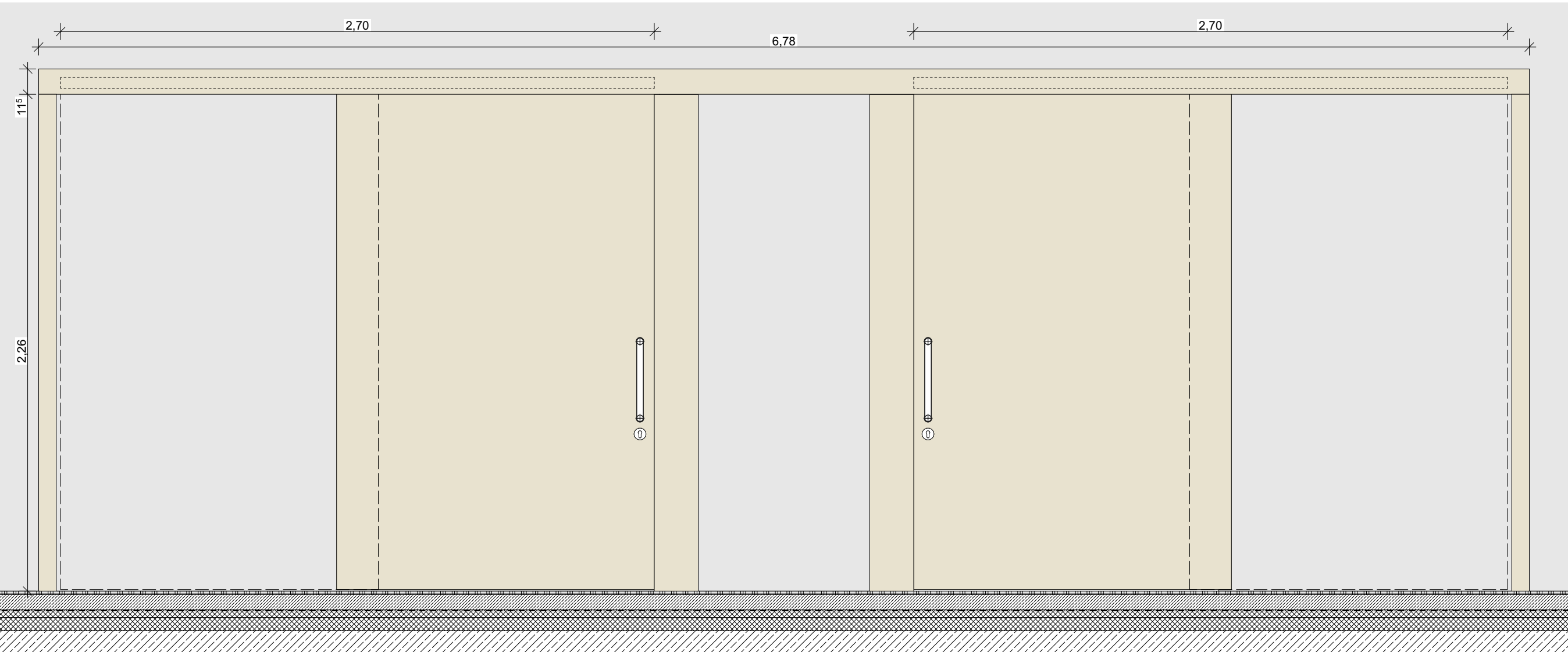
Schiebetür einflüglig, Massivwand EG, Umkleiden:

Schiebetürbeschlag Wandmontage u. Holztürblatt,
Befestigung an Sichtbetonwand,
Führungsschiene hinter Holzverkleidung oben, barrierefreie
Ausführung, Dekor Holz, Struktur und Farbe nach Wahl des AG,
Griffstangengarnitur, mit PZ-Schließung oder WC-Schließung,
lichte Durchgangsbreite min. 1,25 m

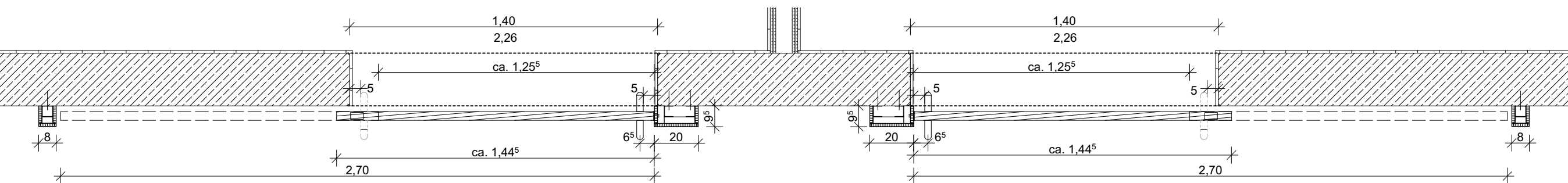
TU.I.EG.006-01
TU.I.EG.007-01



Schnitt vertikal M1:20



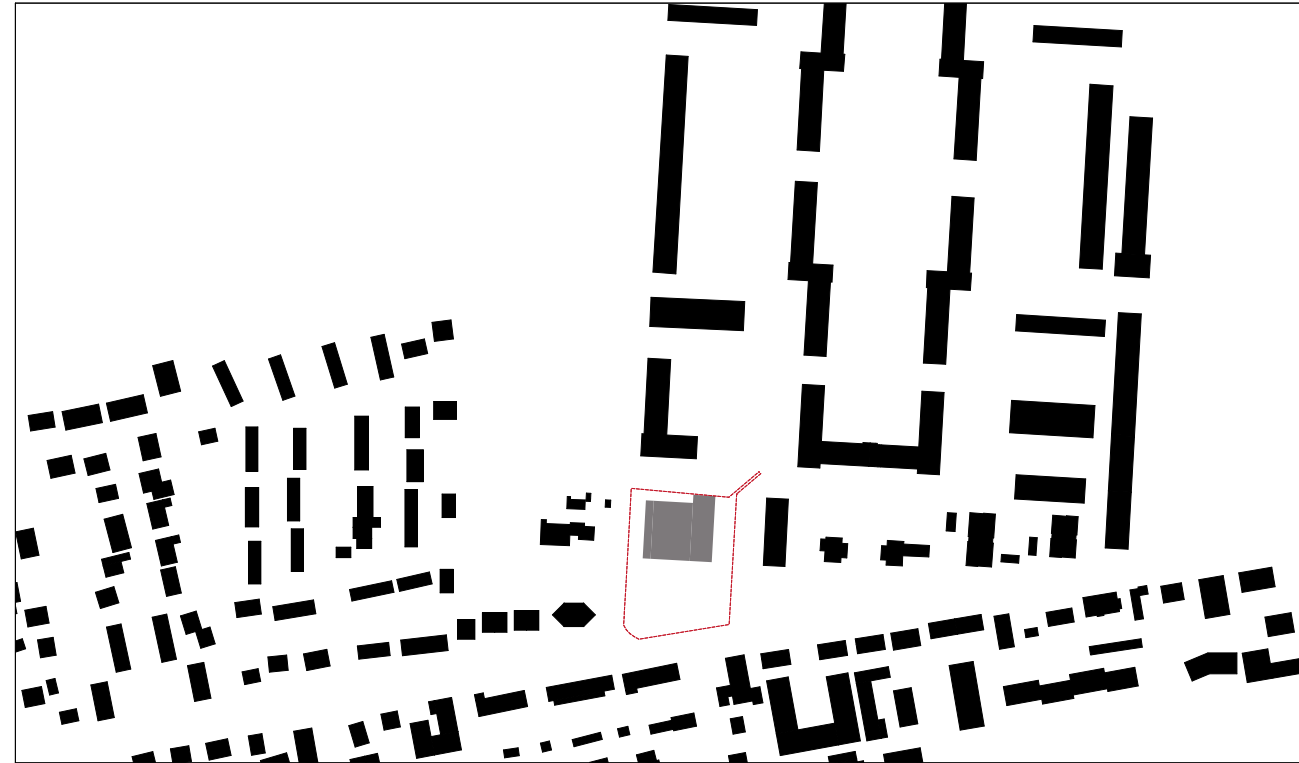
Ansicht M1:20



Holzleiste lichter Durchgang min. 1,25 m Holzleiste für Anschlag Schiebetür, mit Schließblech Holzleiste für Anschlag Schiebetür, mit Schließblech lichter Durchgang min. 1,25 m Holzleiste

Schnitt horizontal M1:20

±0,00 = 120,80 m üNN = OKFFB EG
Alle Höhenangaben beziehen sich auf Oberkante Fertigfußboden.
Sämtliche Maße sind eigenverantwortlich am Bau zu prüfen.
Unstimmigkeiten sind vor Bauausführung mit den Planungsbüros zu klären.



Staatliches Baumanagement Braunschweig
An der Martinikirche 7
38100 Braunschweig

Ostfalia Hochschule f. angewandte Wissenschaften
Am Exer 5, 38302 Wolfenbüttel

WBÜ7031 - 01
HHV-Nr.: 11080-E9-0001

Neubau Sport- und Bewegungshalle
Hochbau
Innentüren Schiebetür Massivwand 1

Ausführungsplanung

-Vorabzug-

Datum: 06.02.2026
Plan-Nr.: B_5A-D-27111_00
Plan-Index: 00
Maßstab: 1:20
Blattgröße: 594 x 420

Datei-Code: 11080-E9-0001_0001_B_5A-D-27111_00 Layout: A2